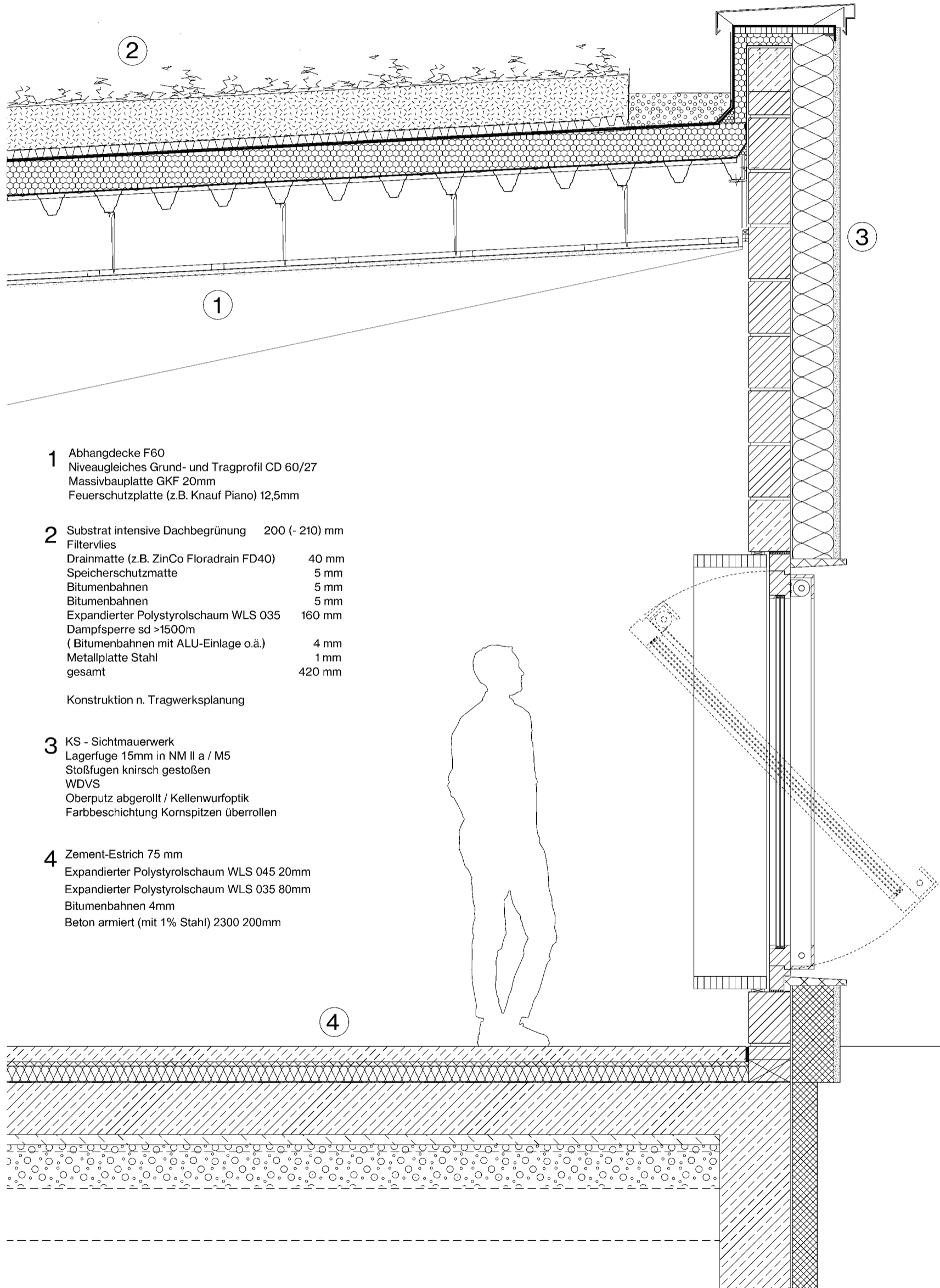


OK Attika (Fertig) 341,31 m = +3,46 m
 UK AHD 340,03 m



- 1** Abhangdecke F60
 Niveaugleiches Grund- und Tragprofil CD 60/27
 Massivbauplatte GKF 20mm
 Feuerschutzplatte (z.B. Knauf Piano) 12,5mm
- 2** Substrat intensive Dachbegrünung 200 (- 210) mm
 Filtervlies
 Drainmatte (z.B. ZinCo Floradrain FD40) 40 mm
 Speicherschutzmatte 5 mm
 Bitumenbahnen 5 mm
 Bitumenbahnen 5 mm
 Expandierter Polystyrolschaum WLS 035 160 mm
 Dampfsperre sd >1500m
 (Bitumenbahnen mit ALU-Einlage o.ä.) 4 mm
 Metallplatte Stahl 1 mm
 gesamt 420 mm

Konstruktion n. Tragwerksplanung

- 3** KS - Sichtmauerwerk
 Lagerfuge 15mm in NM II a / M5
 Stoßfugen knirsch gestoßen
 WDVS
 Oberputz abgerollt / Kellenwurfoptik
 Farbbeschichtung Kornspitzen überrollen

- 4** Zement-Estrich 75 mm
 Expandierter Polystyrolschaum WLS 045 20mm
 Expandierter Polystyrolschaum WLS 035 80mm
 Bitumenbahnen 4mm
 Beton armiert (mit 1% Stahl) 2300 200mm