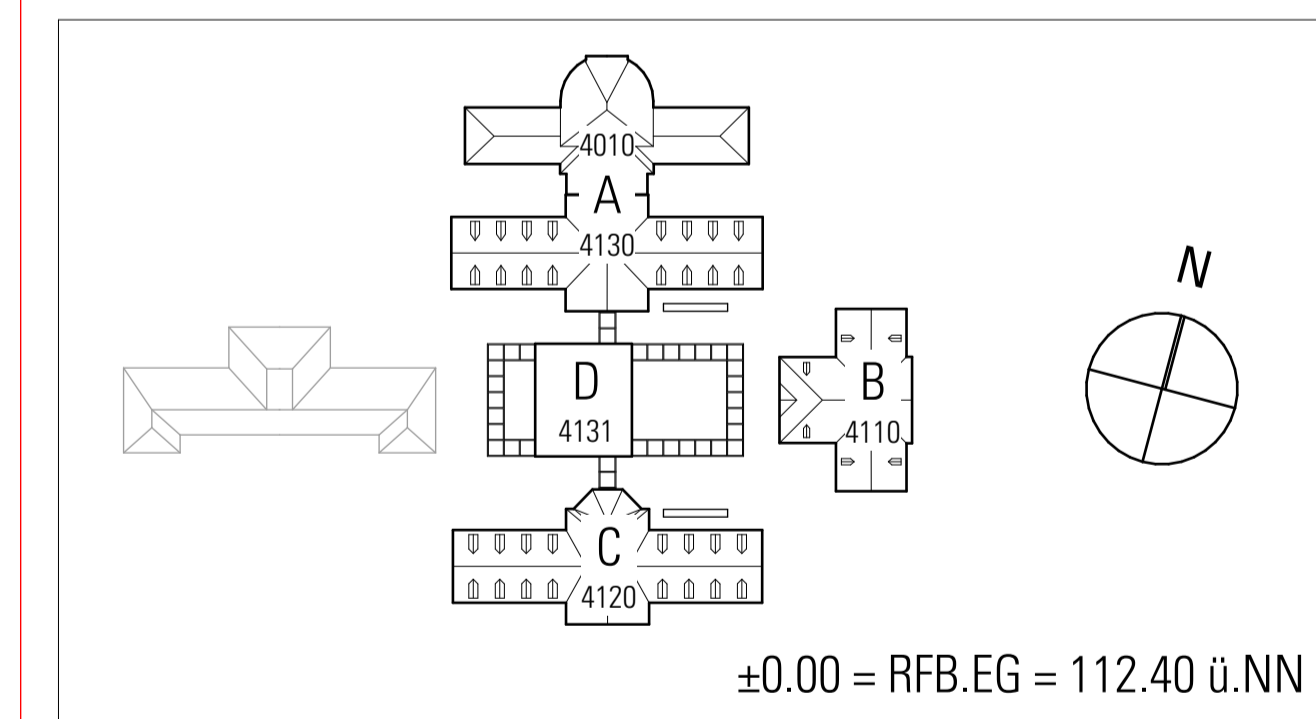


2014-07 CATS AR3L GG-- 001 Ebene 00

Nutzer	Ruprecht-Karls-Universität Heidelberg
Planung	SSV ARCHITEKTEN Handschuhsheimer Landstr. 2b 69120 Heidelberg Tel: 0 62 21 / 40 68 - 0 Fax: 0 62 21 / 40 68 - 11 E-Mail: office@ssv-architekten.de



Projekt Nr. 0004628200000001	Bauherr Vermögen und Bau Baden-Württemberg
SAP-WE 8211	SAP-Geb. Nr. Bauwerk
Übersichtsplan Nutzer Geb. Nr.	Amt Mannheim und Heidelberg Im Neuenheimer Feld 100 69120 Heidelberg
Datensatz 2014-07_CATS [ssv-serv01]	Tel: 0 62 21 / 54-69 00 Fax: 0 62 21 / 54-43 99 E-Mail: poststelle.amtMAHD@vbw.bwl.de
Datensatz XREF	Projekt CATS 69115 Heidelberg, Voßstraße 2 Maßnahme Centrum f. Asienwissenschaften u. transkulturelle Studien
Lageplan/Fläche AR3L GG-- 001	Planbezeichnung Entwurfsplanung
Planungsdatum 28.10.2015	Ebene 00
Maßstab 1:200	
Plangröße in mm DIN A1	Gezeichnet
Verf. am	Plan gesehen
	Leiter des Amtes/Abteilung
	Bearbeiter vdV